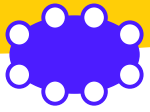




Ronde Tafel 2

→ MoP, SAFe of een andere methode





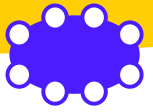
# Portfoliomanagement methoden

Er zijn een aantal portfoliomanagement methoden. Twee daarvan zijn gekwalificeerd als 'best practice'.

- Management of Portfolios (MOP)
- Scaled Agile Framework (SAFe met Lean Portfoliomanagement).

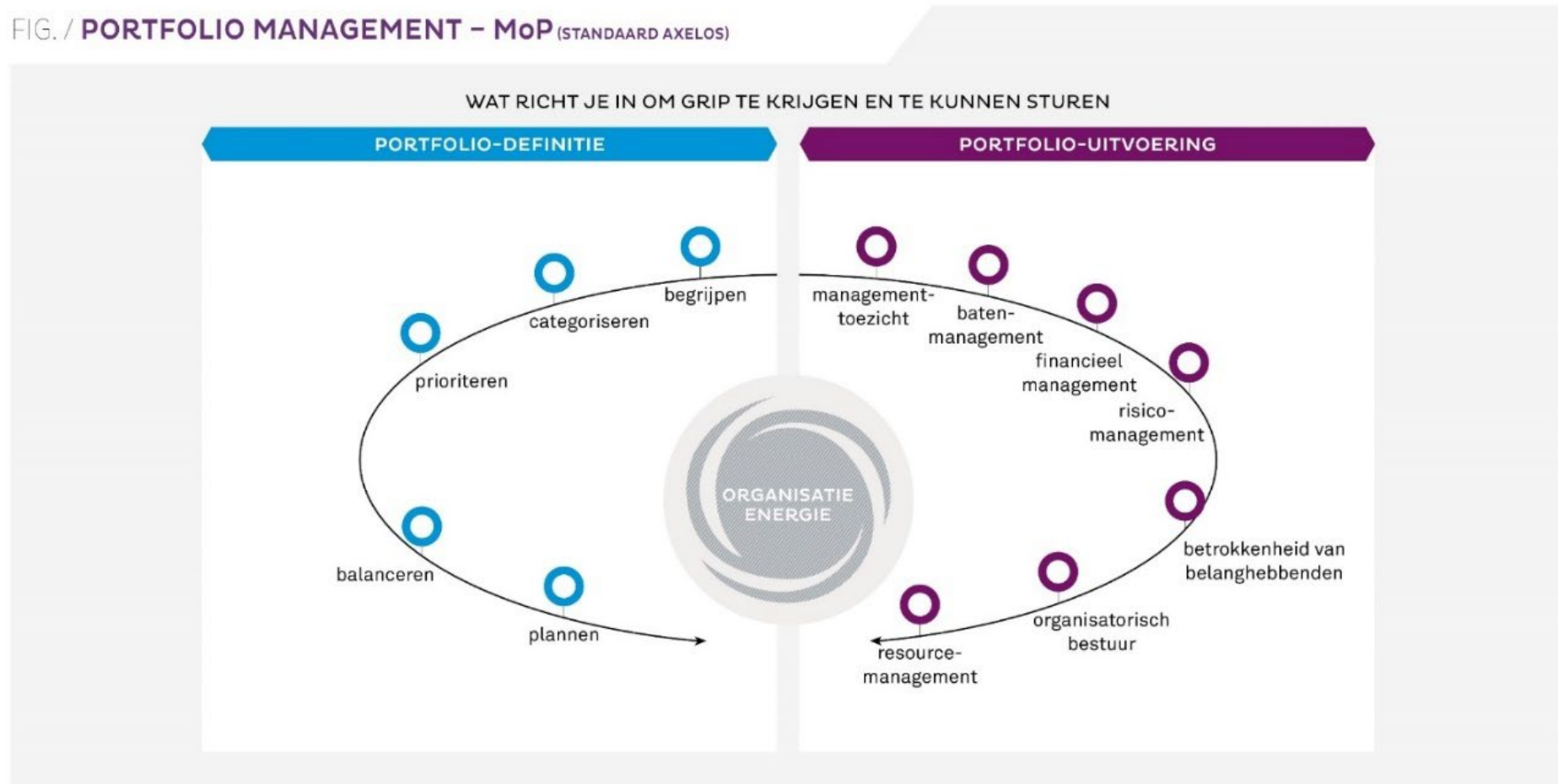
Dit document heeft als doel om **achtergrondinformatie** aan de deelnemers van de ronde tafel te bieden. Op deze manier zijn de deelnemers in hoofdlijnen op de hoogte van de verschillende methoden.

Bekend is dat vele organisaties afwijken van deze methoden of andere methoden. Tijdens de ronde tafel van 27 juni 2023 gaan we dieper in op de door uw (en de mededeelnemers) gekozen methode. Wat zijn voor gemeentelijke portfoliomanagers de karakteristieke aanpassingen om het een best practice te maken?

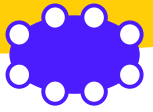


# MoP

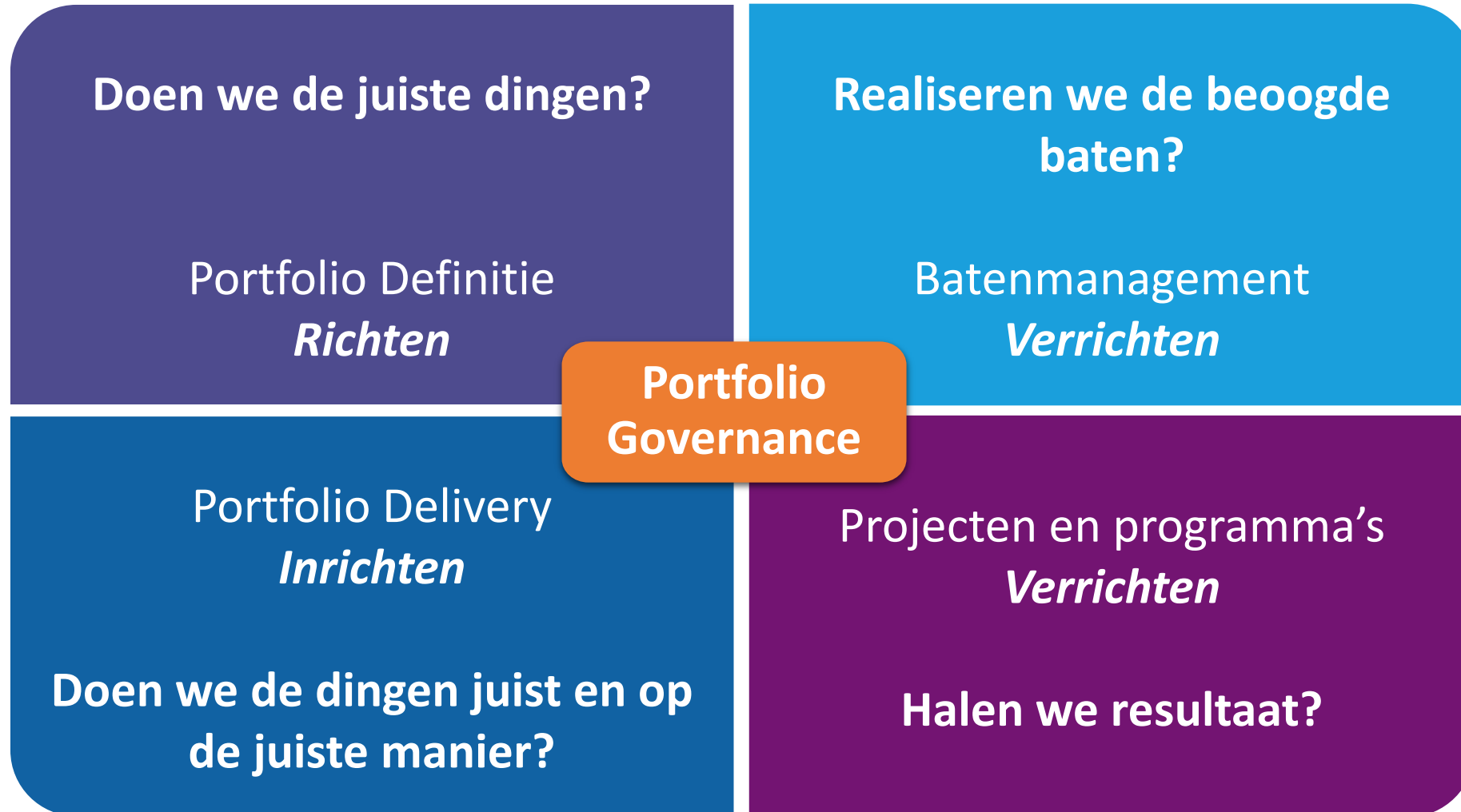
FIG. / PORTFOLIO MANAGEMENT – MoP (STANDAARD AXELOS)







# MOP is ingericht volgens de vier uitgangspunten





## Hierbij horen vier vragen

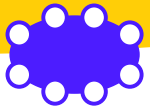
Zijn de initiatieven en opdrachten in de portfolio's **noodzakelijk** in de context van strategische doelstellingen

Zijn de strategische doelstellingen voldoende **haalbaar** vanuit de portfolio's samen met de lijnactiviteiten

Fundamentele vragen  
beantwoord door  
portfoliomanagement

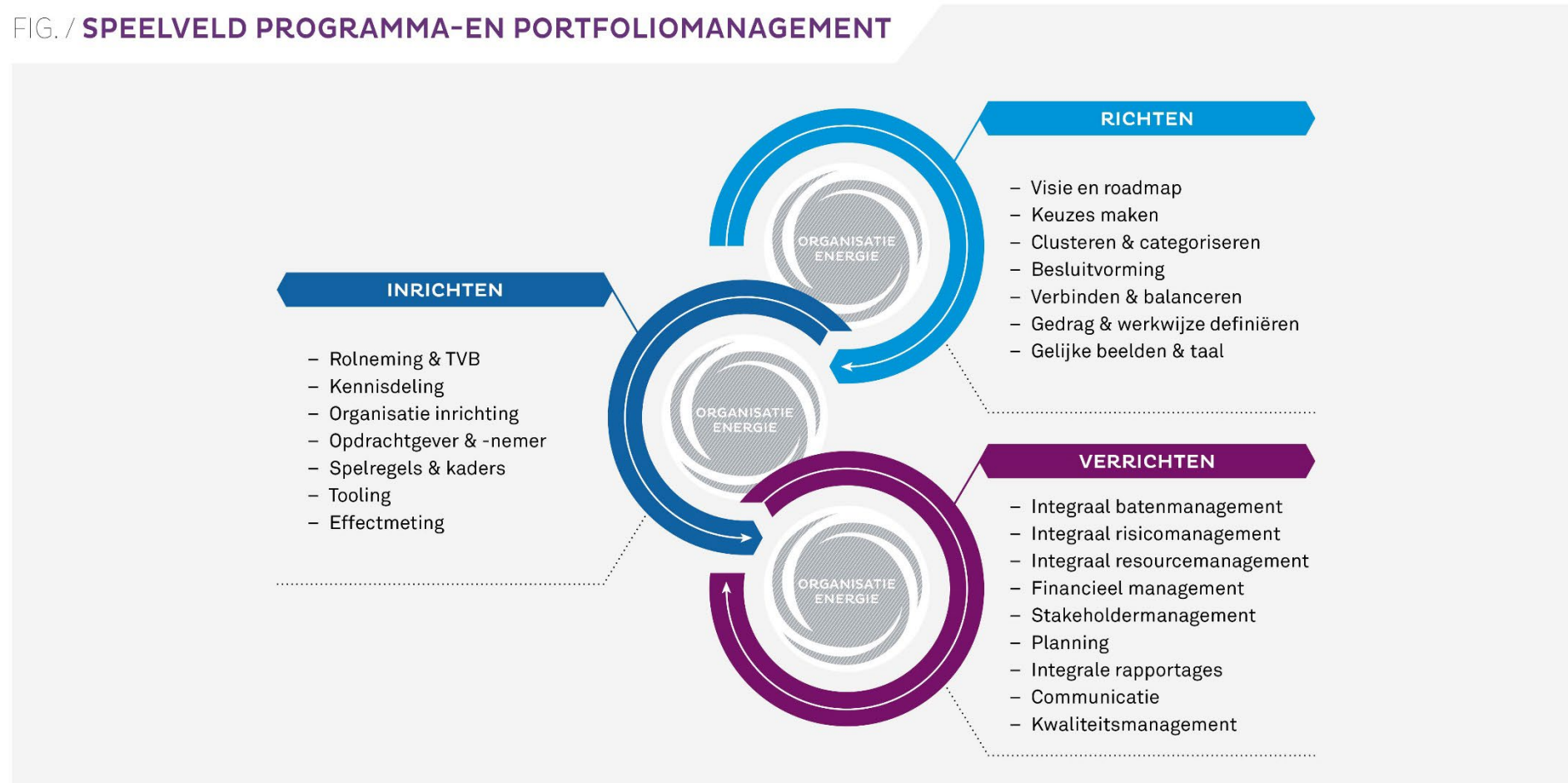
Zijn de risico's acceptabel en zijn de initiatieven in het portfolio **maakbaar** ?

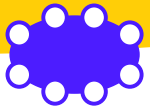
Is het portfolio **betaalbaar** – en zo niet welke initiatieven dienen te komen vervallen?



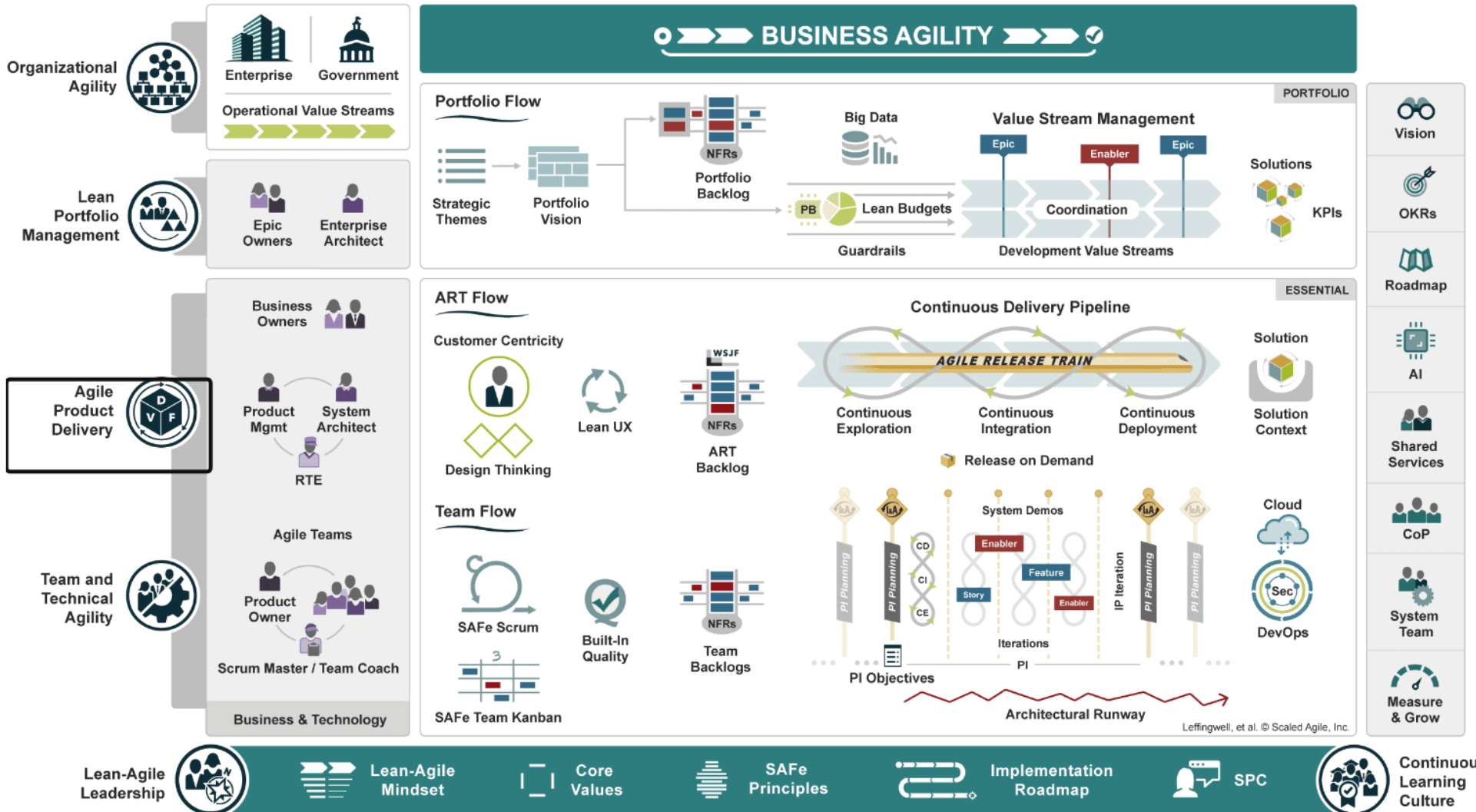
# MOP Elementen

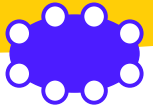
FIG. / SPEELVELD PROGRAMMA-EN PORTFOLIOMANAGEMENT





# SAFe 6.0





## Toelichting: Strategie executie volgens SAFe

- Enterprise strategie is input voor Strategische thema's
- Strategische thema's worden door één of meer portfolio's geleverd
- Portfolio is georganiseerd en bestaat uit meerdere waarde stromen (ontwikkelingsstromen die de operationele stromen ondersteunen)
- Ontwikkelingswaarde stromen creëren oplossingen, ofwel producten en services. Deze worden geleverd door ARTs (Agile Release Trains)
- Deze Oplossingen (systeem gedrag) laat zich beschrijven door capabilities en features. Deze worden geleverd door agile teams.





## SAFe versus MOP (volgens SAFe)

<b>MOP/ traditioneel</b>	<b>Lean-Agile benadering</b>
Mensen zijn georganiseerd in functionele silo's en tijdelijke projectteams	Mensen zijn georganiseerd in waardes stromen en ARTS voor een continue waarde stroom
Het financieren van projecten en projectkostenberekening	Het financieren van waarde stromen met lean budgetten
Grootschalige planning en budgetten worden jaarlijks, voor de start van projecten top-down toegekend	Waarde stroom budgetten worden dynamisch bijgesteld, budgetten worden opgesteld met participatie
Zeer gedetailleerde business cases gebaseerd op een schatting van het rendement van de investering	Lean businesscases met Most Viable Products (MVP's), uitkomst hypothesen, agile prognoses en schattingen
De werklading is centraal geregeld, ongelimiteerd en er zijn veel mensen overladen met projecten	De strategische vraag wordt gemanaged door het portfolio kanban, een gedecentraliseerde intake van werk gebeurd door waarde
Projecten worden bestuurd door gefaseerde poorten, waterval mijlpalen, voortgang wordt gemeten door de afgeronde taken	Producten en diensten worden bestuurd door zelf sturende ARTS. Voortgang wordt gemeten op basis van objectieve metingen en mijlpalen op basis van werkende oplossingen

# Waardevol & Realistisch

Van Idee.... Naar Project ..... Naar Resultaat ..... Naar Effect.

